

Privacy

CoronaMelder vraagt je niet om persoonsgegevens. De app weet dus niet je naam, e-mailadres of telefoonnummer.



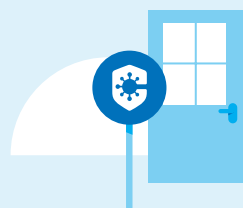
Geen locatie

CoronaMelder werkt met bluetooth, niet met locatiegegevens (GPS). De app weet dus niet wie of waar je bent, of wie je hebt ontmoet.



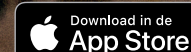
Vrijwillig

Het downloaden van de app is altijd vrijwillig. Niemand mag je verplichten CoronaMelder te gebruiken of te laten zien om ergens toegang te krijgen.



Meer weten?

Kijk op coronamelder.nl of stuur een e-mail naar helpdesk@coronamelder.nl



ik **download** de
CoronaMelder-app om
mijn opa te beschermen

voorkom dat je onbewust een ander besmet

alleen samen **krijgen we**
corona onder controle



CoronaMelder

CoronaMelder

Voorkom dat je onbewust een ander besmet

Het coronavirus is er nog. Daarom kan iedereen de CoronaMelder-app gebruiken. Met de app weet je eerder of je mogelijk bent besmet en voorkom je dat je onbewust een ander besmet. Elke download helpt om de verspreiding van corona te stoppen. Voor wie download jij de CoronaMelder-app?

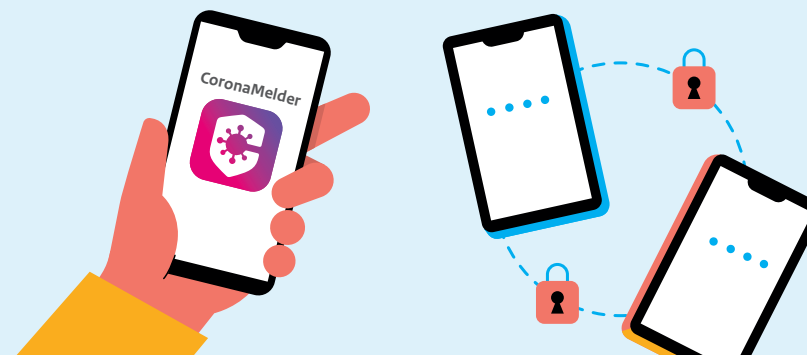
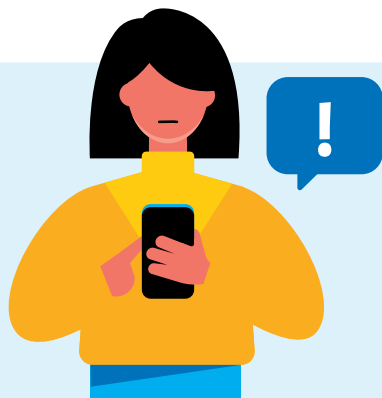
Hoe werkt de app?

- **Melding**

CoronaMelder stuurt je een melding als je langer dan 15 minuten dicht bij iemand in de buurt bent geweest die later het coronavirus blijkt te hebben. Dit kan een bekende zijn, maar ook een app-gebruiker bij wie je in de buurt was en die je niet kent. Als je een melding hebt ontvangen, lees je in de app wat je kunt doen en of je je moet laten testen.

- **Voorkom dat je het virus doorgeeft**

Met CoronaMelder weet je dus eerder of je meer kans hebt besmet te zijn en kun je voorkomen dat je onbewust een ander besmet. Want je kunt het coronavirus al doorgeven voordat je je ziek voelt.



Zo gebruik je CoronaMelder

1. Download CoronaMelder. Als je een Android-telefoon hebt, vind je de app in de Google Play Store. Heb je een iPhone? Dan vind je de app in de App Store.
2. Installeer de app. Op het scherm van je telefoon lees je hoe dit moet.
3. Volg de stappen in de introductieschermen.
4. Zet in de instellingen van je telefoon bluetooth aan én laat deze aan staan. Alleen dan kan de app meten of je bij andere telefoons met CoronaMelder in de buurt bent geweest.
5. Ontvang je een melding? Open CoronaMelder en lees wat je kunt doen en of je je moet laten testen.
6. Blijk je zelf corona te hebben? Dan is het jouw eigen keuze of je jouw besmetting – samen met de GGD – wilt melden in de app.

Vind je het installeren van de app lastig? Vraag dan een familielid of bekende om te helpen. Ook veel bibliotheken kunnen je helpen bij het installeren. Of bel de Helpdesk CoronaMelder op **0800 - 1280**. Daar kun je ook terecht met technische vragen over de app.



alleen samen krijgen we
corona onder controle